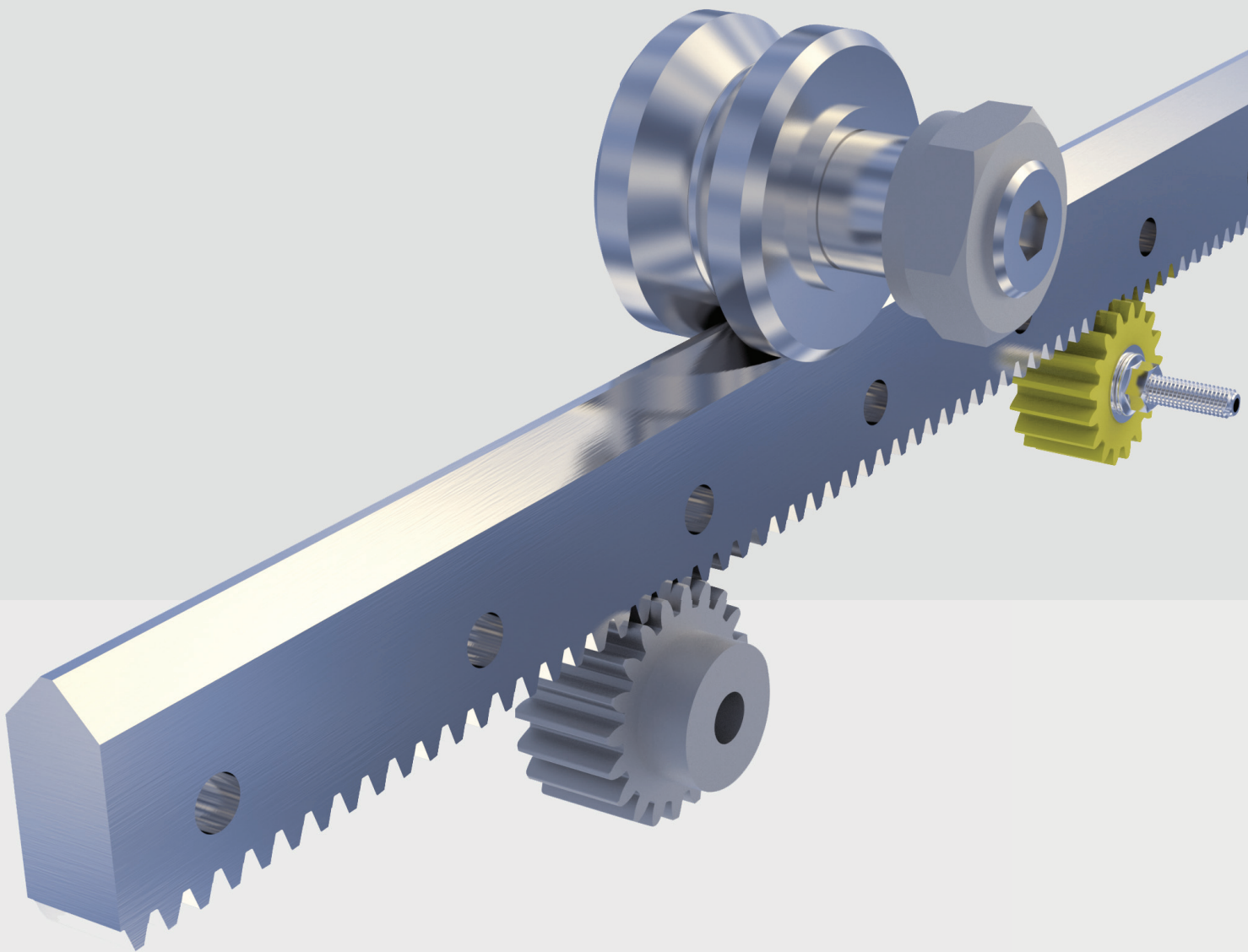




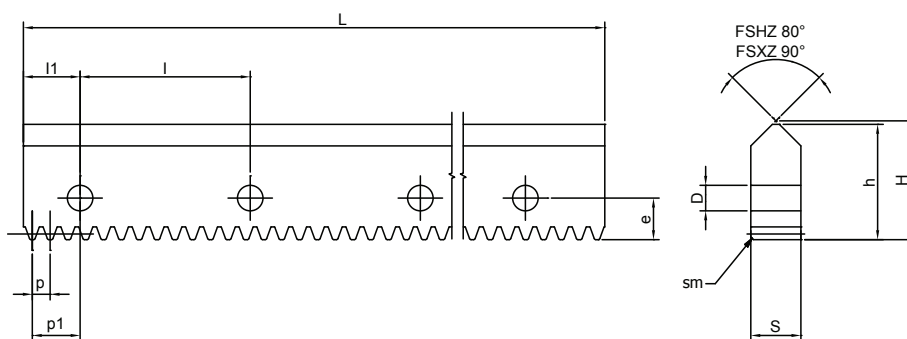
# FSHZ FSXZ

mit integrierter Zahnstange



# FSHZ FSXZ

## Führungsschiene mit integrierter Zahnstange



Typ	H	h	S	Sm x 45°	Modul	Teilung p	D	e	l	l1	p1	Antriebskraft <sup>3)</sup> (N)	Gewicht <sup>2)</sup> (kg/m)
FSHZ 52 MT	40.75	39.2	13	2	m 1.5	4.712	13.5	17	90	30	27.64	1100	3.6
FSHZ 72 MT	60.85	59.2	19	2	m 2	6.283	17.5	20	90	30	26.86	2100	8
FSXZ 90 MT	62.85	61	26.5	1.5	m 3	9.425	13.5	22	90	30	25.29	4400	11

Max. Länge einer Einzelschiene L = 3000 mm (1)

1) Größere Längen auf Anfrage

2) Gewicht der Schiene ohne Bohrungen

3) Die Antriebskraft basiert auf einer Verzahnung Z20 und geschmierter Laufbahn für längere Lebensdauer

### SCHIENENAUSFÜHRUNG ..MT

- Führungsschiene gezogen, induktivgehärtete und gestrahlte Laufbahnen
- Standardzahnstange: gerade Verzahnung, Laufflächen gehärtet Qualität 10

### SONDERAUSFÜHRUNGEN AUF ANFRAGE:

- Schiene gezogen, induktiv gehärtet und geschliffen ..(M)
- Zahnstange gehärtet und gezogen
- Zahnstange mit Schrägverzahnung nach Ihren Vorgaben

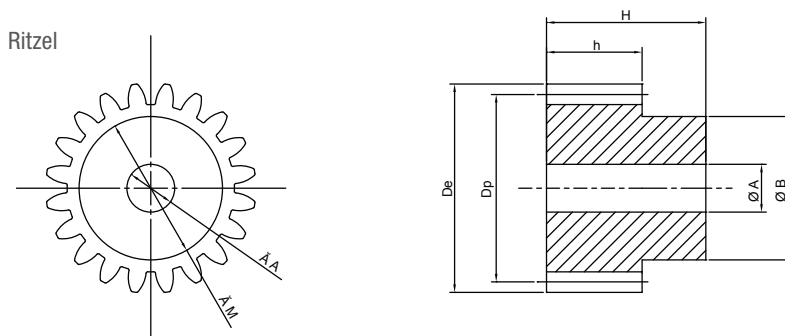
### BEFESTIGUNGSBOHRUNGEN

- Lochbild nach Katalog (SB)
- Lochbild nach Zeichnung (NZ)
- Schienen ohne Bohrungen (NF)

Beispiel Standardausführung

FSXZ90MT 2300 SB

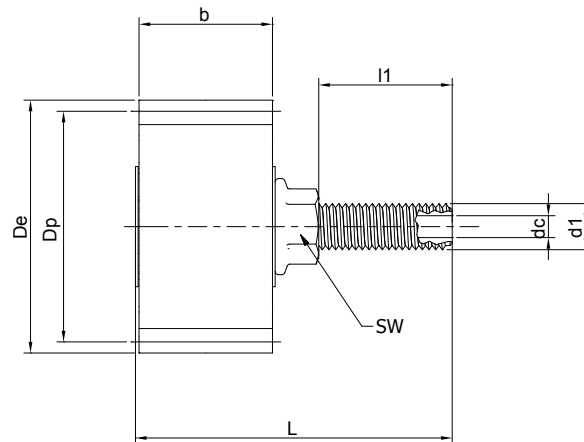
## Ritzel für Zahnstange



Typ	Z	m	De	Dp	h	H	A H7	B	Gewicht (kg)
PZ20M15HD	20	m 1.5	33	30	17	30	8	25	0.13
PZ20M20HD	20	m 2	44	40	20	35	10	30	0.26
PZ20M30HD	20	m 3	66	60	30	50	14	45	0.84

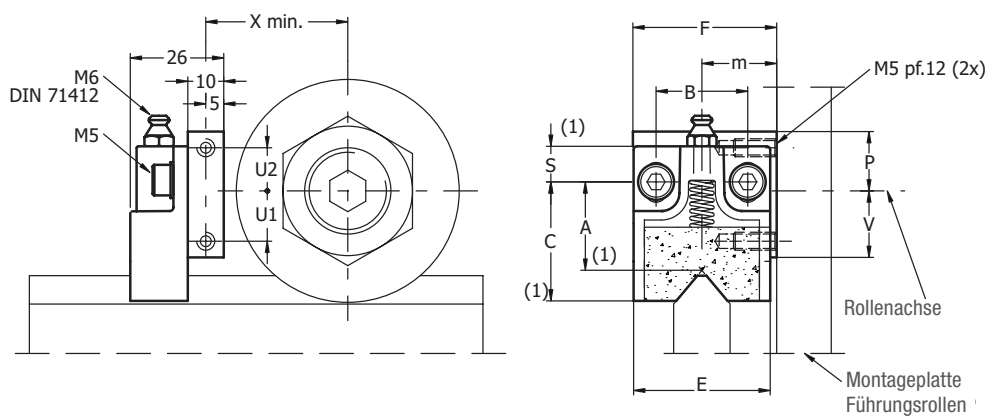
Geradverzahnt, Anpresswinkel 20°. Weitere Ausführungen auf Anfrage.

# Stützrad zur Schmierung der Zahnstange



Typ		Z	m	De	Dp	b	dc	d1	L	l1	SW	Gewicht (kg)
LUBZ15D	Material: offenzelliger Polyurethanschaum	24	m 1.5	39	36	15	M6	M10	60.2	34	17	0.07
LUBZ20D		17	m 2	38	34	20	M6	M10	61	30	17	0.08
LUBZ30D		17	m 3	57	51	30	M6	M10	71	30	17	0.11

# Schmiersystem LUBY und LUBX für Führungsschienen

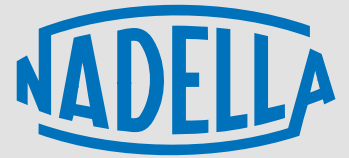


Typ	X	U1	U2	F	m	B	S	C	A	E	V	P	Gewicht (g)
LUBY 52	33.5	12	14	40	19.8	25.5	10	34	24.5	38	16.5	18.5	65
LUBY 72	43.5	19	11	50	27	25.5	10	40	29	44	24	16	85
LUBX 90	52.5	21	9	60	30	30	16.5	45.5	33.5	58	31	19	140

1) Der Kunststoffteil ist mittig auf der Schiene anzubringen. Der Verstellbereich des Kunststoffteils beträgt +/- 3 mm

2) Das Schmiersystem wird mit einem Schmiermittel auf Minealölbasis vorbefüllt ausgeliefert.

3) Bei der Montage werden die Schrauben erst nur angelegt, damit das Kunststoffgehäuse nach dem Einstellen der Führung mit der Schiene in Kontakt gebracht werden kann und so gleichzeitig als Abstreifer wirkt. Danach erst die M5 Schrauben anziehen



NADELLA GmbH  
Germany  
Rudolf-Diesel-Str. 28  
71154 Nufringen

Tel.: +49 7032 9540-0  
Fax: +49 7032 9540-25  
info@nadella.de  
www.nadella.de

NADELLA S.r.l.  
Italy  
Via Melette, 16  
20128 Milano

Tel.: +39 02 27 093 297  
Fax: +39 02 25 51 768  
customer.service@nadella.it  
www.nadella.it

NADELLA Linear Shanghai Co. Ltd.  
China  
No. 3456 South Pudong Road -  
Shanghai 200125

Tel.: +86 21 5068 3835  
Fax: +86 21 5038 7725  
info@nadella.cn.com  
www.nadella.cn.com

NADELLA Inc.  
USA  
14115 - 63 Way North  
Clearwater - Florida 33760-3621

Toll free: + 1 844-537-0330  
Fax: + 1 844-537-0331  
info@nadella.com  
www.nadella.com