

DURBAL® Basic Line
Axial-Gelenklager, Gleitpaarung Stahl / PTFE, Anschlussmaße nach DIN ISO 12240-3

axial spherical-plain bearing, sliding combination steel / PTFE, according to DIN ISO 12240-3

↗ Sonderanfertigungen auf Anfrage
 ↗ Custom made products on request

* Auf Anfrage / on request

Außenring:
 Wälzlagerstahl, gehärtet, geschliffen, mit eingeklebtem PTFE - Gewebe

Gelenkkugel:
 Wälzlagerstahl, gehärtet, geschliffen, poliert, Lauffläche hartverchromt

Wartung:
 wartungsfrei

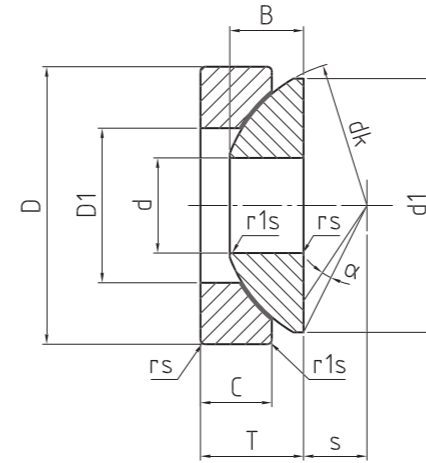
Toleranzen:
 Seite 042 - 049

outer ring:
 heat-treated steel, hardened, single split, bonded with PTFE - fabric

joint ball:
 ball bearing steel, hardened, ground, polished and hard chromium plated

maintenance:
 maintenance free

tolerances:
 page 042 - 049



Bestellnummer order number	Abmessungen measurements (mm)									Kantenabstände chamfer dimension		Kippwinkel tilt angle	Gewicht weight	Tragzahl basic load rating	
	d	d1	dk	D	D1	B	C	s	T	rs	r1s	α (°)	(kg)	stat Co (kN)	d
DGE 10 AW	10	27,5	32	30	16,5	7,9	6	7	9,5	0,6	0,2	10	0,04	72	10
DGE 12 AW	12	32	37	35	19,5	9,3	9	8	13	0,6	0,2	9	0,07	98	12
DGE 15 AW	15	38,9	45	42	24	10,7	11	10	15	0,6	0,2	7	0,12	156	15
DGE 17 AW	17	43,4	50	47	28	11,5	11,5	11	16	0,6	0,2	6	0,16	176	17
DGE 20 AW	20	50	60	55	33,5	14,3	13	12,5	20	1	0,3	6	0,25	224	20
DGE 25 AW	25	57,5	66	62	34,5	16	17	14	22,5	1	0,3	7	0,38	390	25
DGE 30 AW	30	69	80	75	44	18	19,5	17,5	26	1	0,3	6	0,65	510	30
DGE 35 AW	35	84	98	90	52	22	20	22	28	1	0,3	6	1	780	35
DGE 40 AW	40	98	114	105	59	27	22	24,5	32	1	0,3	6	1,6	1120	40
DGE 45 AW	45	112	130	120	68	31	25	27,5	36,5	1	0,3	6	2,4	1460	45
DGE 50 AW	50	122,5	140	130	69	33,5	32	30	42,5	1	0,3	5	3,3	1960	50
DGE 60 AW	60	140	160	150	86	37	33	35	45	1	0,3	7	4,5	2200	60
DGE 70 AW	70	149,5	170	160	95	40	36	35	50	1	0,3	6	5,5	2400	70
DGE 80 AW	80	168	194	180	108	42	36	42,5	50	1	0,3	6	7	3100	80
DGE 100 AW	100	195,5	220	210	133	50	42	45	59	1	0,3	7	10,5	3600	100
DGE 120 AW*	120	214	245	230	154	52	45	52,5	64	1	0,3	8	13	3750	120
DGE 140 AW*	140	244	272	260	176	61	50	52,5	72	1,5	0,6	6	18	4900	140
DGE 160 AW*	160	272	310	290	199	65	52	65	77	1,5	0,6	7	23	5700	160
DGE 180 AW*	180	300	335	320	224	70	60	67,5	86	1,5	0,6	8	31	6400	180
DGE 200 AW*	200	321	358	340	246	74	60	70	87	1,5	0,6	8	34	7100	200
DGE 220 AW*	220	350	388	370	265	82	67	75	97	1,5	0,6	7	44,5	8800	220
DGE 240 AW*	240	382	420	400	294	87	73	77,5	103	1,5	0,6	6	55	10400	240
DGE 260 AW*	260	409	449	430	317	95	80	82,5	115	1,5	0,6	7	69	10800	260
DGE 280 AW*	280	445	480	460	337	100	85	80	110	3	1	4	82	17000	280
DGE 300 AW*	300	460	490	480	356	100	90	80	110	3	1	3,5	87	17300	300
DGE 320 AW*	320	500	540	520	380	105	91	95	116	4	1,1	4	109	21200	320
DGE 340 AW*	340	510	550	540	380	105	91	95	116	4	1,1	4	114	23600	340
DGE 360 AW*	360	535	575	560	400	115	95	95	125	4	1,1	4	129	25500	360